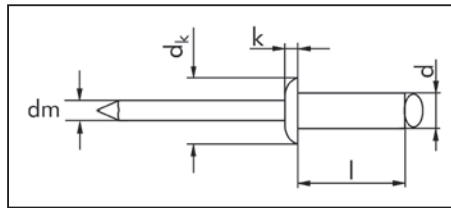


SLIJEPA ZAKOVICA

Plosnata okrugla glava



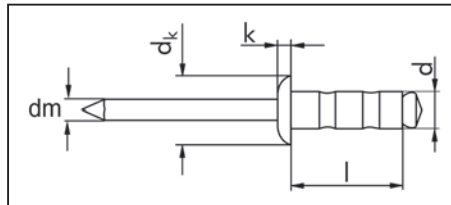
Čahura: aluminij

Trn: plavo pasiviran
pocinčani čelik (A2K)

Srednje čvrsto područje zakivanja

d x l mm	Ø rupe mm	Područje stezanja mm	d _k mm	k mm	d _m mm	Otpornost na smični lom N	Otpornost na vlačni lom N	br. art.	JP/kom.
3,0 x 6,7	3,1-3,3	0,8-4,3	6,5	1,1	1,7	700	820	0915 300 43	500

ORSY®-skladištivo



Plosnata okrugla glava

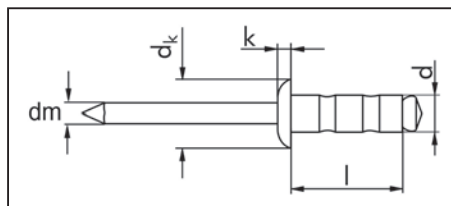
Čahura: aluminij, crno elaksiran

Trn: plavo pasiviran
pocinčani čelik (A2K)

d x l mm	Ø rupe mm	Područje stezanja mm	d _k mm	k mm	d _m mm	Otpornost na smični lom N	Otpornost na vlačni lom N	br. art.	JP/kom.
3,2 x 8,0	3,3-3,5	0,8-4,8	6,4	1,1	1,8	750	820	0915 593 28	500
3,2 x 11,0	3,3-3,5	4,0-8,0	6,4	1,1	1,8	750	820	0915 593 211	500
4,0 x 10,0	4,1-4,3	1,2-6,3	8,0	1,4	2,2	1.200	1.600	0915 594 010	500
4,0 x 13,0	4,1-4,3	4,0-9,6	8,0	1,4	2,2	1.200	1.600	0915 594 013	500
4,0 x 17,0	4,1-4,3	6,4-12,7	8,0	1,4	2,2	1.200	1.600	0915 594 017	250
4,8 x 10,0*	4,9-5,1	1,6-6,3	9,6	1,6	2,7	1.600	2.230	0915 594 810	250
4,8 x 15,0	4,9-5,1	4,8-11,1	9,6	1,6	2,7	1.600	2.230	0915 594 815	250
4,8 x 25,0	4,9-5,1	12,7-19,8	9,6	1,6	2,7	1.600	2.230	0915 594 825	250

ORSY®-skladištivo

* Dopuštenje njemačkog Općeg građevinskog nadzora za Ø 4,8



Plosnata okrugla glava

Čahura: aluminij, zakovica s lakiranim
glavom, bijela boja RAL 9010

Trn: plavo pasiviran
pocinčani čelik (A2K)

d x l mm	Ø rupe mm	Područje stezanja mm	d _k mm	k mm	d _m mm	Otpornost na smični lom N	Otpornost na vlačni lom N	br. art.	JP/kom.
3,2 x 8	3,3-3,5	0,8-4,8	6,4	1,1	1,8	750	820	0915 583 28	500
3,2 x 11	3,3-3,5	4,0-8,0	6,4	1,1	1,8	750	820	0915 583 211	500
4,0 x 10	4,1-4,3	1,2-6,3	8,0	1,4	2,2	1.200	1.600	0915 584 010	500
4,0 x 13	4,1-4,3	4,0-9,6	8,0	1,4	2,2	1.200	1.600	0915 584 013	500
4,8 x 10*	4,9-5,1	1,6-6,3	9,6	1,6	2,7	1.600	2.230	0915 584 810	250
4,8 x 15	4,9-5,1	4,8-11,1	9,6	1,6	2,7	1.600	2.230	0915 584 815	250

ORSY®-skladištivo

* Dopuštenje njemačkog Općeg građevinskog nadzora za Ø 4,8